

Kemirgenler: ne ile mücadele ediyoruz?

Challenge accepted ✓

İnsanlar neredeyse, orada kemirgenler de vardır. Bu hayvanlar yüzyıllardan beri bizim etrafımızda yaşıyor ve onlarla bir arada yaşamının kolay olduğu söylenemez. Halk sağlığı açısından önemli derecede risk oluşturmaları bir yana, önemli ekonomik zararlara da sebep oluyorlar.

Kemirgen istilalarından korunmak için, popülasyonları dikkatli bir şekilde kontrol altında tutulmalıdır. Bunun için de kemirgenleri yakından tanımalıyız.

Nasıl tanımlarız?

Dünya genelinde **2227 kemirgen türü** mevcuttur, ancak bunlardan 3 tür "ortakçı kemirgenler" olarak tanımlanmıştır¹



Kahverengi sıçan (Rattus norvegicus)

Uzun, seyrek tüylü ve pullu kuyruğu olan iri gövdeli bir sıçandır.

315 ile 460 mm arası

140 ile 500 g arası

Toprak altında, konutlarda, ya da yeterli kaynak bulabildiği herhangi bir yerde yuvalanabilir².



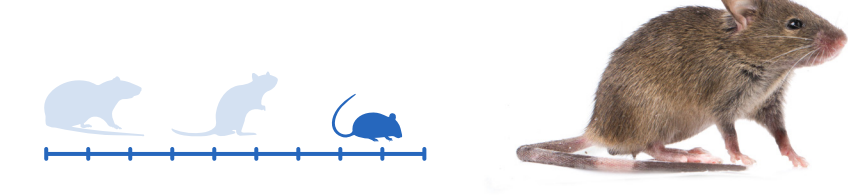
Çatı Sıçanı (Rattus rattus)

Büyük ve tüysüz kulaklara sahip orta büyüklükte bir sıçandır. Vücudundan daha uzun, tüylü ve pullu kuyruğu vardır.

315 ile 460 mm arası

115 ile 350 g arası

Çatı katları, ağaçlar, tavan araları gibi yüksek yerlerde yuvalanır³⁻⁴.



Ev faresi (Mus musculus)

Diğer iki türden de daha küçük yapılıdır. Kuyruğu uzundur ve pullar dairesel ilerler, ince bir kürkü vardır.

125 ile 200 mm arası

12 ile 30 g arası

Evler ve ahırlar gibi insan yapımı yapılara yuva yapar. Kirişler, ağaç yığınları, depolama alanları veya bir yiyecek kaynağına yakın herhangi bir yer olabilir⁴⁻⁵.

Fareler, 6-mm büyüklüğünde deliklerden geçebilir!

Ana zararları



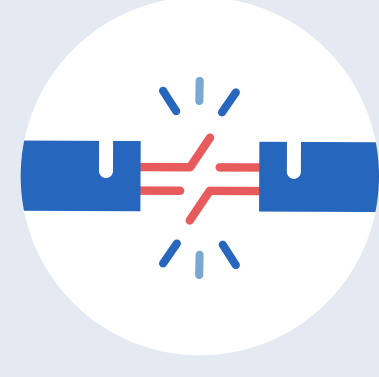
Astım alerjenlerinin ana kaynaklarındanırlar.



Bakteriyel ve viral hastalıkları taşırlar (leptospirosis, toxoplasmosis...)



Kontaminasyonlarından kaynaklı gıda kayıpları oluşur (salmonella taşırlar)



Tekrarlayan kemirme alışkanlıkları nedeniyle, bina yapı elemanlarına zarar verirler ve yangın riski oluştururlar

Hangi belirtilere bakmalı?



Dişiklar, istenmeyen ziyaretçilerin en önemli işaretidir

Fıstık büyüklüğünde

Ayçekirdeği büyüklüğünde

Pirinç büyüklüğünde

Kemirgen istilalarını nasıl yönetilir?

Gözlemle

Binanızı (mülkünüzü) kemirgen istilası belirtileri için düzenli ve kapsamlı bir şekilde kontrol edin

Temizle

Kemirgenlerin olası beslenme ve barınma yerlerine dikkat edin. Binanızı temiz tutun ve atıkları hızlı bir şekilde uzaklaştırın.

Kontrol

Haşere kontrol operatörleri, başarılı mücadele yaparken çevresel risk oluşturmayacak şekilde eğitilmiştir.

Kemirgenler, şehirlerden çiftliklere kadar her türlü alanda ve özellikle evlerde büyük bir tehdit oluşturuyor. Envu'nun ana endişelerinden biri, Haşere Kontrol Operatörlerine sahadaki salgınlarla mücadele etmek için etkili çözümler sağlamak, bu bağlamda herkes için güvenli ve hoş bir ortam sağlamalarına yardımcı olmaktır.