

envu™

Profesyonel Ürün Katalođu





envu™

Çevre sağlığında 50 yıldan fazla birikim...

1970 yılında adım attığımız çevre sağlığı alanında 50 yıldan daha uzun bir süredir “Herkes İçin, Her Yerde Sağlıklı Bir Çevre” yaratmak için çalışıyoruz. Bu 50 yılda başardıklarımız kadar deneyimlediklerimizle de ürün ve hizmetlerimizi devamlı geliştiriyor, Envu olarak çevreye dair taahhüdümüze ilk günkü gibi sahip çıkıyoruz.

Çevre sağlığına Envu bakış açısı

Çevre sağlığında bizim için her şey, kullanıcılarımızın ihtiyaçları ile başlar. Onların ihtiyaçlarını en kapsamlı şekilde analiz ederiz. Bu ihtiyaçlar çerçevesinde bağımsız bir şirket olarak kendimizi çevrenin korunması için yeni ve güvenli yollar keşfetmeye adanırız. Bu yeni ve güvenli yolların geleceğimize ve çevremize “0” negatif etki bırakması için Ar-Ge çalışmalarımızı hep bir sonraki adıma taşırız.

Rakamlarla Envu

Global çaptaki bir güven duygusunu evinizin bahçesinde ya da mahsulünüzün deposunda nasıl hissedersiniz? Sizlere ulaşan Envu ürünleri; Clayton (ABD), Sao Paulo (Brezilya), Monheim/Lyon (Almanya-Fransa) ve Singapur’da bulunan 4 Ar-Ge merkezimizde önemli testlerden geçer. Dünya çapındaki 900’den fazla çalışmamız sayesinde sizlere ulaşır ve 100’den fazla ülkedeki satış noktalarımızda sizlerin kullanımına sunulur.

Müşteri odaklı inovasyon

Küresel Ar-Ge ekibimiz, yaptıkları her araştırmada merkeze Envu kullanıcılarını alır. Bu önceliği sağlamak için her yıl ciromuzun **%6’dan fazlasını inovasyona** yatırırız. Envu global çalışanlarının yaklaşık **%20’sine** karşılık gelen inovasyon ekiplerimizin yaklaşık **%30’u üst düzey bilim insanlarından** oluşur. **100’den fazla ülkede** kayıtlı bulunan **2.000’den fazla** ürünümüz işte bu sürecin sonunda sizlere ulaşır. Çevre sağlığına olan taahhüdümüzü desteklemek amacıyla da Envu bünyesinde her yıl ortalama **10-20 adet** bilimsel makale yayınlanır.



VEKTÖR KONTROLÜ

Vektör kontrolü nedir?

Vektörler, birçok hastalığın salgınlara dönüşmesine sebep olan hastalık taşıyıcı ve bulaştırıcı canlılardır. Vektörlerle bulaşan veba, sıtma, humma gibi hastalıklar geçmişte büyük kayıplara neden olan salgınlara dönüşmüştür. Günümüzde vektör faaliyetleri kontrol altına alınamadığı takdirde salgınlara neden olabilmektedir.

Vektör kontrolü nasıl olmalıdır?

Zika Virüsü, Batı Nil Virüsü, Kırım Kongo Kanamalı Ateşi gibi hastalıkların vektörlerle bulaştığı göz önünde bulundurulduğunda vektörlerle mücadele sınırlı süreli bir program değil, bilinçli ve geleceği planlayarak yürütülmesi gereken toplumsal bir program olmalıdır.

Vektör kontrolünde Envü Çevre Sağlığı

Envü Çevre Sağlığı olarak vektörlerle etkin bir şekilde mücadele edebilmek için bütünsel bir vektör kontrol yaklaşımının gerekliliğine inanıyoruz. İnovatif ürün portföyümüz, farklı disiplinlerle yaptığımız iş birlikleri ve eğitim programlarımızla vektör kontrolü alanında 360°'lik bir yaklaşım benimsiyoruz. Vektör kaynaklı hastalıklarla savaşarak, dünyada milyonlarca insanın hayatını koruyoruz.





62,5 g

Direnç yönetimi için güçlü çözüm!

Formülasyon Şekli: WP (Islanabilir Toz)

Aktif Madde: Bendiocarb, %80



Ficam W, Bendiocarb aktif maddesi içerikli formülasyonu ile mücadelesi zor zararlılara karşı bile üstün kontrol sağlar. Yoğun olarak kullanılan yüzey spreylere karşı görülen direnç problemlerinin yönetilmesi için ideal bir insektisittir.

Zararlı türü Yaşam evresi	Uygulama alanı ve şekli	Uygulama dozu	Uygulama aralığı
Hamam Böceği - Ergin	Boş kapalı alan yüzey spreylemesi (Sırt pompaları ve el spreyleri ile)	30 g ürün 5 L suya tamamlanır / 100 m ² 0,24 g ai / m ²	30 gün
Örümcek - Ergin			
Sivrisinek - Ergin			
Karasinek - Ergin			
Akrep		15 g ürün 5 L suya tamamlanır / 100 m ² 0,12 g ai / m ²	

UYGULAMA ŞEKİLLERİ:

Ficam W, su ile kolaylıkla karışabilen, suda ıslanabilir toz halinde konsantre bir insektisittir. Uygulama yapılacak alanda inceleme yapılarak hedef zararlıların saklandığı, yuvalandığı, gezindiği ve dinlendiği alanlar tespit edilir. Ortam hazır hale getirildikten sonra, uygulama cihazı yarıya kadar su ile doldurulmalı, üzerine yeteri kadar ilaç konduktan sonra kapağı kapatılarak iyice çalkalanmalı, yeteri kadar su ilavesi yapılarak yeniden çalkalanıp uygulamaya hazır hale getirilmelidir. Uygulama cihazının spreyleme yapan ucu (nozül) yüzeye 40 - 45 cm mesafe olacak şekilde püskürtme yapmak en iyi sonucu verecektir. Uygulama yapılan alan, yüzeyler kuruduktan ve en az 60 dakika havalandırıldıktan sonra kullanılabilir.

Bendiocarb aktif maddesi, Dünya Sağlık Örgütü tarafından Sentetik Piretroid aktif maddelere alternatif olarak tavsiye edilmektedir.

Yoğun olarak kullanılan sentetik piretroidli ürünlerin aksine, uygulama sırasında zararlıları agresif hale getirmeyen, zararlıların çevreye yayılımını ve insanlara olası zararını engeller.

Üstün formülasyon özellikleri ve güçlü aktif maddesi ile Akrep ve Örümcek gibi zorlu zararlılarda bile yüksek etkinlik gösterir ve uzun süreli kontrol sağlar.



Hamam Böceği



Karasinek



Sivrisinek



Akrep



Örümcek



5 L

Deltamethrin ve PBO'nun mükemmel uyumu

Formülasyon Şekli: EC (Emülsiyon Konsantre)
Aktif Madde: Deltamethrin 50 g/L (saf) + Piperonyl Butoxide (PBO) 400 g/L (saf)



K-Othrine® Combi, sentetik piretroid kimyasal gruptan Deltamethrin ve Piperonyl Butoxide (PBO) aktif maddelerinin mükemmel kombinasyonu kullanılarak, açık ve kapalı alanlarda kullanılmak üzere geliştirilmiş bir biyosidal üründür.

Zararlı türü Yaşam evresi	Uygulama alanı ve şekli	Uygulama dozu	Seyreltme oranı	Uygulama miktarı ve aralığı
Sivrisinek - Ergin Karasinek - Ergin Tatarcık	Açık alan ULV Yöntemi	0,5 g a.i / ha	1 L ürün+24 L Su	0,5 L karışım / h
Sivrisinek - Ergin	TF - Sıcak sisleme (Bölgesel olarak gerekli tedbirler alınması kaydıyla sınırlı olarak kanalizasyon sistemlerinde)	1 g a.i / ha	1 L ürün+ 249 L mazot	10 L karışım / ha
Karasinek	Boş kapalı alan - Yüzey spreylemesi	0,10 g a.i / m ²	20 ml ürün 5 L suya tamamlanır	50 ml karışım / 1 m ² alana uygulanır
Kene	Boş kapalı alan ve mesken çevresi - Yüzey spreylemesi			
Hamam Böceği	Boş kapalı alan - Yüzey spreylemesi	0,030 g a.i/m ²	60 ml ürün 5 L suya tamamlanır	
Altılık Böceği (Alphitobius diaperinus)	Boş kapalı alan ve mesken çevresi - Yüzey spreylemesi	0,012 g a.i/m ²	24 ml ürün 5 L suya tamamlanır	

UYGULAMA ŞEKİLLERİ:

Açık alanlarda yapılacak uygulamalarda Karasinek ve Sivrisineklerin aktif olduğu saatler göz önünde bulundurularak; karasinek mücadelesi için sabahın erken saatleri, tatarcık mücadelesi için akşam gün batımı saatlerinden sonra, Anopheles ve Culex cinsi sivrisinekler için akşam gün batımından sonra uygulama yapılmalıdır. Uygulama yoğun rüzgar şartlarında veya yağmurlu dönemlerde yapılmaz.

Kapalı alanlarda yapılacak uygulamalarda, uygulama cihazının spreyleme yapan ucu (nozlu) yüzeye 40-45 cm mesafede olacak şekilde püskürtme yapılır. Ambalajlı olsa dahi doğrudan gıda maddelerinin ve açıkta bulunan giyim eşyaları ile insan vücuduna temas eden malzemelerin üzerine uygulama yapılmamalıdır. Hamam böceği mücadelesi için tezgah altları, süpürgelikler ile dolap ve elektrikli ekipmanların arkası gibi saklandıkları alanlar tercih edilmelidir.

Keneler genellikle mesken içi ve çevresinde, duvarlardaki yarık ve çatlaklar gibi korunaklı alanlar ile mesken çevresinde bulduklarından bu alanlara uygulama yapılmalıdır. Altılık böceği mücadelesinde, işletme içerisindeki tüm riskli alanları kaplayacak şekilde spreyleme yapılmalı, özellikle yarık, çatlak ve delikler gibi ulaşılması zor alanlarda yoğun olarak yuvalandıkları ve saklandıkları için böyle alanlara mutlaka uygulama yapıldığından emin olunmalıdır.

Deltamethrin ile PBO'nun mükemmel kombinasyonu sayesinde her iki aktif maddenin de uygun dozlarda atılmasını ve benzersiz etkinliğini garanti eder.

Düşük uygulama maliyeti: ULV ilaçlamasında, K-Othrine COMBI EC 450'nin 1 litresi ile 100 Hektar alan ilaçlanır.

Geniş spektrumludur. Yürüyen ve uçan çok sayıda zararlı türüne karşı etkilidir.



Karasinek



Sivrisinek



Tatarcık



Hamam Böceği



Pire



Kene



Altılık Böceği



5 L

Uçkun mücadelesinde etkili kontrol!

Formülasyon Şekli: EC (Emülsiyon Konsantre)
Aktif Madde: Deltamethrin %2,5 + PBO %22,5



K-Othrine PRO, sentetik piretroid grubu bir insektisit olan Deltamethrin ve sinerjist olarak kullanılan Piperonyl Butoxide içeren yüksek düşürücü ve öldürücü etkiye sahip bir üründür. Su ile seyreltilerek ULV (soğuk sisleme) veya mazot ile seyreltilerek termal (sıcak sisleme) yöntemiyle uygulanabilir.

Zararlı türü Yaşam evresi	Uygulama alanı ve şekli	Uygulama dozu	Uygulama aralığı
Sivrisinek - Ergin Karasinek - Ergin Tatarcık - Ergin	Açık alan ULV yöntemi	1 L ilaç + 24 L Su 0,5 g ai / ha	0,5 L karışım / ha
Sivrisinek - Ergin Tatarcık - Ergin	TF-Sıcak sisleme (Bölgesel olarak gerekli tedbirler alınması kaydıyla sınırlı olarak kanalizasyon sistemlerinde)	1 L ilaç + 249 L mazot 1 g ai / ha	10 L karışım / ha

UYGULAMA ŞEKİLLERİ:

K-Othrine PRO, ULV ve termal sisleme sistemleri ile kullanılmak üzere formüle edilmiş piretroid bazlı bir biyosidal üründür. ULV uygulamasında seyreltici olarak su, termal sisleme uygulamasında ise seyreltici olarak mazot kullanılır. Hedef haşerenin aktif olduğu saatler göz önünde bulundurularak karasinek mücadelesi için sabahın erken saatleri, sivrisinek mücadelesi için akşam gün batımı saatlerinden sonra uygulama yapılması önerilmektedir. Uygulamanın yoğun rüzgar şartlarında veya yağmurlu dönemlerde yürütülmesi tavsiye edilmez. Açık alan uygulaması ULV cihazları, mist blower'lar, sırt pompaları ile sıcak sisleme (bölgesel olarak gerekli tedbirler alınması kaydıyla sınırlı olarak kanalizasyon sistemlerinde) cihazları ile yapılır.

Deltamethrin ve PBO'nun mükemmel kombinasyonu sayesinde enzim direnci gösteren popülasyonlarda yüksek düşürücü ve öldürücü etkinlik.

Düşük Solvent içeriği sayesinde Çevre ve İnsan sağlığı üzerinde beklenmeyen bir etki göstermez.

Deltamethrin'in düşük uygulama dozu sayesinde minimum ürün ile maksimum etki



Karasinek



Sivrisinek



Tatarcık



5 L

Yenilikçi alan spreyi!

Formülasyon şekli: EW (Suda Emülsiyon)

Aktif Madde: Deltamethrin %2



K-Othrine EW, sentetik piretroid gruptan Deltamethrin aktif maddesi ve patentli FFAST® teknolojisi ile dünya sağlık örgütü tarafından alan spreyi olarak kullanımı tavsiye edilmiş bir biyosidal üründür.

Zararlı türü Yaşam evresi	Uygulama alanı ve şekli	Uygulama dozu	Seyreltme oranı	Uygulama oranı	Kalıcılık
Karasinek Sivrisinek Tatarcık	Açık alanlarda ULV uygulaması	0,5 g ai / ha	1 L ürün + 19 L su ile karıştırılır	0,5 L karışım / ha	
Hamam Böceği	Boş kapalı alan yüzey spreylemesi	0,03 g a.i / m ²	150 ml ürün üzerine 4.850 ml su eklenir	5 L karışım / 100 m ²	90 gün
Kene	Boş kapalı alan ve mesken çevresi yüzey spreylemesi	0,01 g a.i / m ²	50 ml ürün üzerine 4.950 ml su eklenir	5 L karışım / 100 m ²	90 gün
Pire	Boş kapalı alan yüzey spreylemesi	0,012 g a.i / m ²	60 ml ürün üzerine 4.940 ml su eklenir	5 L karışım / 100 m ²	90 gün

UYGULAMA ŞEKİLLERİ:

K-Othrine® EW, açık alan uygulamalarında karasinek mücadelesi için sabahın erken saatleri, sivrisinek ve tatarcık mücadelesi için akşam gün batımı saatlerinden sonra uygulama yapılması gerekir. Uygulama yoğun rüzgar şartlarında veya yağmurlu dönemlerde yapılmaz. Kapalı alan uygulamalarında cihazın spreyleme ucu (nozlu) yüzeye 40 - 45 cm mesafede olacak şekilde püskürtme yapılır. Ambalajlı olsa dahi doğrudan gıda maddelerinin ve insan vücuduna temas eden malzemelerin üzerine uygulama yapılmamalıdır. Hamam böceği mücadelesi için tezgah altları, süpürgelikler ile dolap ve elektrikli ekipmanların arkası gibi saklandıkları alanlar tercih edilmelidir. Keneler genellikle duvarlardaki yarık ve çatlaklar gibi korunaklı alanlar ile mesken çevresinde bulduklarından bu alanlara uygulama yapılmalıdır.

Dünya Sağlık Örgütü tarafından onaylıdır.
PQT-VC
Ref Number: P-00158

Güvenilir
EW formülasyonu sayesinde kokusuzdur ve leke bırakmaz.

Patentli ve benzersiz FFAST® teknolojisi sayesinde, ULV damlacıklarını bir film tabakası ile koruyarak buharlaşmayı %30-35 oranında azaltır. Damlacıklar daha uzun süre havada asılı kalır ve 100 metre mesafeye kadar etkili koruma sağlar.



Hamam Böceği



Karasinek



Sivrisinek



Tatarcık



Kene



Pire



5 L & 100 ml

Açık ve kapalı alanlar için güçlü formülasyon

Formülasyon Şekli: EC (Emülsiyon Konsantre)
Aktif Madde: Deltamethrin %2,5



Solfac Super EC25, Deltamethrin'in benzersiz etkisi ve özel formülasyonu sayesinde, iç ve dış alanlardaki haşerelerin kontrolü için hem alan spreyi hem de yüzey spreyi olarak kullanılabilen, geniş spektrumlu bir insektisit.



Zararlı türü Yaşam evresi	Uygulama alanı ve şekli	Uygulama dozu	Seyreltme oranı	Uygulama miktarı ve aralığı
Sivrisinek - Ergin Karasinek - Ergin Tatarcık	ULV yöntemi	0,5 g a.i / ha	1 L ürün+24 L Su	0,5 L karışım / h
Sivrisinek - Ergin	Kanalizasyon sistemlerinde (Gerekli tedbirler alınması kaydıyla yalnızca kanalizasyon sistemlerinde) TF - Sıcak sisleme	1 g a.i / ha	1 L ürün+ 249 L mazot	10 L karışım / ha
Hamam Böceği	Boş kapalı alan yüzey spreylemesi	0,03 g a.i / m ²	120 ml ürün 5 L suya tamamlanır	50 mL karışım / 1 m ² alana 90 gün
Kene	Boş kapalı alan ve mesken çevresi yüzey spreylemesi	0,01 g a.i / m ²	40 ml ürün 5 L suya tamamlanır	50 mL karışım / 1 m ² alana
Pire	Boş kapalı alan yüzey spreylemesi	0,012 g a.i/m ²	48 ml ürün 5 L suya tamamlanır	50 mL karışım / 1 m ² alana
Kırmızı Tavuk Biti (Dermanyssus gallinae)	Boş kapalı alan ve mesken çevresi yüzey spreylemesi	0,012 g a.i/m ²	48 ml ürün 5 L suya tamamlanır	50 mL karışım / 1 m ² alana
Altılık Böceği (Alphitobius diaperinus)	Boş kapalı alan ve mesken çevresi yüzey spreylemesi	0,012 g a.i/m ²	48 ml ürün 5 L suya tamamlanır	50 mL karışım / 1 m ² alana

UYGULAMA ŞEKİLLERİ:

Uygulamaya başlamadan önce karışımı ÇALKALAYINIZ.

Yüzey Spreylemesi: El spreyleri veya filitler ile uygulanır. Uygulama cihazının spreyleme ucu (nozül) yüzeye 40 - 45 cm mesafede olacak şekilde püskürtme yapmak en iyi sonucu verecektir. Uygulama yapılan yüzeyleri ıslatacak kadar püskürtme yeterli olup yoğun püskürtmenin ilacın akmasına ve etkisinin hızlıca kaybolmasına sebep olacağı unutulmamalıdır.

Alan Spreylemesi: Hedef haşerenin aktif olduğu saatler göz önünde bulundurularak karasinek mücadelesi için sabahın erken saatleri, sivrisinek mücadelesi için akşam gün batımı saatlerinden sonra uygulama yapılması önerilmektedir. Uygulamanın yoğun rüzgar şartlarında veya yağmurlu dönemlerde yürütülmesi tavsiye edilmez. Hayvancılık Yapılan İşletmelerde Uygulama; ULV makinesi ile yapılacak uygulamalarda, ULV damlacıkları 8 - 30 micron aralığında olacak şekilde kalibre edilmiş makinelerle uygulama yapılmalıdır. Hayvan yemlerinin üzerine doğrudan uygulama yapılmamalı, uygulama yapılan alanda, açıkta içme suyu olmamasına dikkat edilmelidir.

Yüksek kaliteli formülasyonu ile yaşam alanları, endüstriyel alanlar ve çiftlik alanlarında birçok zararıya karşı etkinlik sağlar.

Hedef zararlı ve uygulama yapılacak ortama göre, hem alan spreyi hem de yüzey spreylemesi şeklinde uygulanabilir. Birden fazla ürün ihtiyacını ortadan kaldırarak, daha ekonomik bir çözüm sunar.

Yürüyen ve uçan haşerelere karşı etkili



Karasinek



Sivrisinek



Tatarcık



Hamam Böceği



Pire



Kene



Altılık Böceği



5 L & 100 ml

Sivrisinek ve karasinekler üzerinde rakipsiz etkinlik!

Formülasyon Şekli: EC (Emülsiyon Konsantre)

Aktif Madde: Cyfluthrin %5



Solfac EC 50, Sivrisinek ve Karasinek uçkun mücadelesinde kullanılmak üzere geliştirilmiş Cyfluthrin içerikli bir biyosidal üründür. Solvent bazlı EC formülasyonu ile yoğun popülasyonların hızla kontrol altına alınmasını sağlar.

Zararlı türü Yaşam evresi	Uygulama alanı ve şekli	Uygulama dozu	Seyreltme oranı	Uygulama miktarı
Sivrisinek	ULV yöntemi	1 g ai / ha	1 L ürün + 24 L su	0,5 L karışım / ha
Karasinek	ULV Uygulaması	2 g ai / ha	1 L ürün + 11,5 L su	0,5 L karışım / ha
Sivrisinek	TF-Sıcak Sisleme (Gerekli tedbirler alınması kaydıyla bölgesel olarak kanalizasyon sistemlerinde sınırlı olarak)	2 g ai / ha	1 L ürün + 249 L mazot	10 L karışım / ha

UYGULAMA ŞEKİLLERİ:

Karasinek ve Sivrisineklerin aktif olduğu saatler göz önünde bulundurularak karasinek mücadelesi için sabahın erken saatleri, sivrisinek mücadelesi için akşam gün batımı saatlerinden sonra uygulama yapılması önerilmektedir. Uygulamanın yoğun rüzgar şartlarında veya yağmurlu dönemlerde yürütülmesi tavsiye edilmez. ULV makinesi ile yapılacak uygulamalarda, tabloda belirtilen dozların doğru şekilde uygulanabilmesi için ULV makinesinin kalibrasyonu belli periyotlarda mutlaka yapılmalıdır.

Cyfluthrin aktif maddesi içeren ilk EC formülasyonlu üründür. Formülasyon içeriğinin mükemmel uyumu sayesinde mükemmel düşürücü ve öldürücü etki gösterir.

Uygulama anında, hedef zararlılara karşı hızlı düşürücü ve güçlü öldürücü etki gösterir.

ULV ve Termal sisteme yöntemiyle uygulanabilir.



Karasinek



Sivrisinek



5 L

Uçkun mücadelesinde güvenilir çözüm

Formülasyon Şekli: EW (Suda Emülsiyon)

Aktif Madde: Cyfluthrin %5



Solfac EW 50, Sivrisinek ve Karasinek uçkun mücadelesinde kullanılmak üzere geliştirilmiş EW formülasyonda bir biyosidal üründür.

Zararlı türü Yaşam evresi	Uygulama alanı ve şekli	Seyreltme oranı	Uygulama oranı	Uygulama dozu
Sivrisinek - Ergin (Culex sp.)	Alan spreylemesi - ULV / açık alan	1 L ilaç + 24 L su	1 g ai / ha	0,5 L / ha
Karasinek - Ergin (musca Domestica L.)	Alan spreylemesi - ULV / açık alan	1 L ilaç + 11,5 L su	2 g ai / ha	0,5 L / ha

UYGULAMA ŞEKİLLERİ:

Karasinek ve Sivrisineklerin aktif olduğu saatler göz önünde bulundurularak karasinek mücadelesi için sabahın erken saatleri, sivrisinek mücadelesi için akşam gün batımı saatlerinden sonra uygulama yapılması önerilmektedir. Uygulamanın yoğun rüzgar şartlarında veya yağmurlu dönemlerde yürütülmesi tavsiye edilmez. ULV makinesi ile yapılacak uygulamalarda, tabloda belirtilen dozların doğru şekilde uygulanabilmesi için ULV makinesinin kalibrasyonu belli periyotlarda mutlaka yapılmalıdır.

Su bazlı EW formülasyonu sayesinde kokusuz, alev almayan, güvenli kullanım

ULV uygulamalarında hedef zararlılara karşı hızlı düşürücü ve güçlü öldürücü etki

Cyfluthrin aktif maddesinin düşük uygulama dozu sayesinde ekonomik çözüm



Karasinek



Sivrisinek



PEST KONTROLÜ

Pest kontrolü nedir?

Pest kontrolü veya bir diđer adıyla haşere kontrolü; insanların sađlıđına, yařam alanlarına ve besinlerine dođrudan ya da dolaylı yoldan zarar veren yürüyen haşere, uçan haşere ve kemirgenleri farklı uygulama teknikleri ile kontrol altına alarak, bizlere sađlıklı ve güvenilir bir yařam alanı sunan faaliyetler bütünüdür.

Pest kontrolünde gelişmiş teknoloji ve formülasyonlar kullanılarak, haşere mücadelesinde hızlı ve etkili, profesyonel çözümler sunuyoruz.





50 ml & 500 ml

Kapalı alan ve mesken çevresinde yürüyen ve uçan haşerelere karşı uzun süreli etki

Formülasyon Şekli: SC (Süspansiyon Konsantre)

Aktif Madde: Deltamethrin %5



K-Othrine SC 50, en düşük doz ile uzun süreli kontrol sağlayan Deltamethrin aktif maddesi içeren SC formülasyonda bir biyosidal üründür. Kapalı alan ve mesken çevrelerinde yürütülecek haşere mücadelesinde uzun süreli kontrol sağlar.



Zararlı türü Yaşam evresi	Uygulama alanı ve şekli	Uygulama dozu	Seyreltme oranı	Uygulama miktarı	Uygulama aralığı
Karasinek - Ergin	Boş kapalı alan yüzey spreylemesi	0,01 g a.i / m ²	20 ml ürün 5 L suya tamamlanır	50 ml karışım / m	90 gün
Sivrisinek - Ergin		0,020 g a.i / m ²	40 ml ürün 5 L suya tamamlanır		90 gün
Hamam Böceği		0,03 g a.i / m ²	60 ml ürün 5 L suya tamamlanır		90 gün
Pire		0,012 g a.i / m ²	24 ml ürün 5 L suya tamamlanır		90 gün
Tahtakurusu		0,012 g a.i / m ²	24 ml ürün 5 L suya tamamlanır		90 gün
Kene	Boş kapalı alan ve mesken çevresi yüzey spreylemesi	0,01 g a.i / m ²	20 ml ürün 5 L suya tamamlanır		90 gün

UYGULAMA ŞEKİLLERİ:

K-Othrine® SC 50 sentetik piretroid kimyasal gruptan deltamethrin aktif maddesi içeren, kapalı alanlarda kullanılmak üzere geliştirilmiş, yukarıdaki tabloda belirtilen kalıcılık sürelerine sahip bir biyosidal üründür. Hedef haşereye göre belirtilen miktarda ürün 5 L su ile karıştırılarak sırt pulvarizatör pompaları, el spreylemleri ile 100 m² alana yüzey spreylemesi şeklinde uygulanır.

Yüzeyle 40-45 cm mesafeden püskürtme en iyi sonucu verecektir.

Su bazlı formülasyon yapısı, yüzeylere zarar veren solvent ve yağları içermez. Kokusuz ve lekesiz ürün profili ile bütün yaşam alanlarında güvenle kullanılabilir.

Yüksek saflıktaki Deltamethrin aktif maddesi ve benzersiz formülasyonu sayesinde hızlı ve uzun süreli kontrol sağlar.

Dünya Sağlık Örgütü tarafından onaylı aktif madde



Hamam Böceği



Karasinek



Sivrisinek



Tahtakurusu



Kene



Pire



1 L

Polimer bazlı formülasyon teknolojisi ile haşerelere karşı her alanda koruma

Formülasyon Şekli: SC (Süspansiyon Konsantre)

Aktif Madde: Deltamethrin (saf) 62,5 g/L



K-Othrine® PZ; iç alanlar ve mesken çevrelerinde kullanılabilen, uzun süre etkili, polimer bazlı süspansiyon konsantre formülasyonda bir insektisittir. Yeni formülasyon teknolojisinde bulunan polimer boncuklar aktif madde ile yüzey arasında bir tabaka oluşturur ve aktif maddenin yüzey ile direkt temas etmesini engeller. Bu benzersiz formülasyon aktif maddeyi; gözenekli yüzeyler tarafından emilmeye, yıkanmaya, aşınmaya ve benzeri çevresel etkilere karşı korur. Bu koruma aktif maddenin hedef zararlılara karşı etkisini uzun süre göstermesini sağlar.



Zararlı türü Yaşam evresi	Uygulama alanı ve şekli	Uygulama dozu	Seyreltme oranı	Uygulama miktarı ve aralığı
Karasinek - Ergin	Boş Kapalı Alan Yüzey Spreylemesi (Sirt Pompaları ve El Spreyleri ile)	0,01g a.i./m ²	16 ml ürün 5 L suya tamamlanır	50 mL karışım / m ² 45 gün
Sivrisinek - Ergin		0,020g a.i./m ²	32 ml ürün 5 L suya tamamlanır	50 mL karışım / m ² 30 gün
Tatarcık - Ergin		0,020g a.i./m ²	32 ml ürün 5 L suya tamamlanır	50 mL karışım / m ² 30 gün
Hamamböceği		0,03g a.i./m ²	48 ml ürün 5 L suya tamamlanır	50 mL karışım / m ² 60 gün
Pire		0,012g a.i./m ²	20 ml ürün 5 L suya tamamlanır	50 mL karışım / m ² 60 gün
Kene	Boş kapalı alan ve mesken çevresi - Yüzey Spreylemesi	0,01 g a.i./m ²	16 ml ürün 5 L suya tamamlanır	50 mL karışım / m ² 60 gün
Sivrisinek - Ergin	Açık Alan ULV	0,5 g a.i./ha	1 L ürün + 61,5 L Su	0,5 L karışım/ha

UYGULAMA ŞEKİLLERİ:

Karışımdan önce ürünü iyice ÇALKALAYINIZ.

Uygulama cihazının spreyleme yapan ucu (nozül) yüzeye 40-45 cm mesafe olacak şekilde püskürtme yapmak en iyi sonucu verecektir. Uygulama alanında açıkta gıda maddesi olmamalıdır. Gıda maddesi varsa, plastik ambalajlar içerisinde konulmalı veya kapalı dolaplarda muhafaza edilmelidir. Ambalajlı olsa dahi doğrudan gıda maddelerinin üzerine ve giyim eşyaları üzerine doğrudan uygulama yapılmamalıdır. Hamam böceği mücadelesi için tezgah altları, süpürgelikler ile dolap ve elektrikli ekipmanların arkası gibi böceklerin sıklıkla saklandığı alanlar tercih edilmelidir. Karasinek mücadelesi için, karasineklerin sıklıkla konduğu ve dinlendiği yüzeylere, sivrisinek mücadelesi için, kapı ve pencere kenarları ile sivrisineklerin sıklıkla konduğu duvar yüzeylerine uygulama yapılmalıdır.

Beton, ahşap, kerpiç, vb. gibi zorlu ve gözenekli yüzeylerde emilimi önler, kimyasal ve organik açıdan kirliliği yüzeylerde aktif maddenin bozulmasını engeller. Çok daha uzun süreli etkinlik sağlar.

Yıkanma ve fiziksel etkilere karşı uzun süre dayanıklılık gösterir.

Daha az sayıda uygulama ile birçok zararlıya karşı daha uzun süre kontrol sağlar.



Hamam Böceği



Karasinek



Sivrisinek



Tatarcık



Kene



Pire



1 kg & 100 g

Karasinek mücadelesinde tam kontrol!

Formülasyon Şekli: WG (Suda Eriyen Granül)

Aktif Madde: Imidacloprid %10 + (Z)-9-Tricosene %0,10



Maxforce Fly Bait, özellikle ahırlar, hayvan barınakları, çöp alanları, vb gibi karasineklerin yoğun oldukları alanlarda kullanılmak için geliştirilmiştir. Imidacloprid içerikli bir Biyosidal üründür. Yüksek çekicilikteki ürün birleşimi sayesinde, karasinek popülasyonunu hızlı bir şekilde kontrol altına alır.



Zararlı türü Yaşam evresi	Uygulama alanı ve şekli	Uygulama dozu	Seyreltme oranı	Uygulama miktarı
Karasinek - Ergin	Boş kapalı alan yüzey spreylemesi	0,25 a.i. g/m ²	100 g ürün, 800 ml su ile karıştırılır / 40 m ²	6 hafta
Karasinek - Ergin	Boş kapalı alan boyama yöntemi	0,25 a.i. g/m ²	100 g ürün, 80 ml su ile karıştırılır / 40 m ²	6 hafta

UYGULAMA ŞEKİLLERİ:

Maxforce Fly Bait boş kapalı alanlarda, hayvan barınaklarında yapılacak karasinek mücadelesinde kullanılır. İçerdiği Bitrex maddesi yemin hedef dışı canlılar tarafından yenilmesini engeller. Maxforce Fly Bait, tabloda belirtilen oranda seyreltikten sonra kullanılır.

Yüzey Spreylemesi ile Uygulama: 100 g ürün 800 ml suya eklenerek homojen solüsyon elde edinceye kadar iyice karıştırılır ve 40 m² alana uygulanır. Ürün etkinliğini, uygulama alanının ve uygulama yüzeyinin özelliğine bağlı olarak 6 hafta devam ettirir.

Boyama Yöntemi ile Uygulama: 100 g ürün 80 ml suya eklenerek homojen bir karışım elde edilinceye kadar karıştırılır. Bu karışım bir fırça yardımıyla karasineklerin kondukları yüzeylere boyama şeklinde 10x30 cm ölçülerinde uygulanır. Ürün etkinliğini 6 hafta devam ettirir. Uygulamadan sonra en az 1 saat kapalı tutulur ve en az 1 saat havalandırılır.

Yem içeriği sayesinde sinekler tarafından sevrerek tüketilir ve hızla etki gösterir. Imidacloprid'in temas etkisi sayesinde dinlenme halindeki sinekleri de kontrol eder.

İçeriğindeki cinsel feromon, şeker ve peynir aroması ile karasinekler için mükemmel çekicilik sunar.

Uygulama yapılan alanlarda 6 hafta boyunca etkinliğini sürdürür.



Karasinek



20 g

Hamam böceklerinin karşı koyamadığı çekicilik

Formülasyon Şekli: Jel (Kullanıma Hazır Jel Yem)

Aktif Madde: Clothianidin %1

Tüm hamam böceği türleri için, çekici ve son derece lezzetli bir formülasyona sahip Maxforce® Platin, kısa sürede koloniyi kontrol altına alır. Patentli BlueBead teknolojisi, yem içeriği ve Clothianidin aktif maddesinin mükemmel kombinasyonu sayesinde, diğer yemlere karşı dirençli (yem çekingenliğini) popülasyonlar üzerinde bile tam kontrol sağlar. Süt, yumurta ve fındık gibi 14 büyük alerjeni bulundurmadığından gıda ve ilaç sektörlerinde güvenle kullanılabilir.



Zararlı türü Yaşam evresi	Uygulama alanı ve şekli	Uygulama dozu
Alman Hamam Böceği (<i>Blattella germanica</i> L.)	Kapalı alan	2 damla jel / m ² (0,2 g / m ²)
Amerikan Hamam Böceği (<i>Periplaneta americana</i> L.)		4 damla jel / m ² (0,4 g / m ²)
Oryantal Hamam Böceği (<i>Blatta orientalis</i> L.)		4 damla jel / m ² (0,4 g / m ²)

UYGULAMA ŞEKİLLERİ:

En fazla etki için Maxforce® Platin, hamam böceği yuvalarına ve etrafına yerleştirilmelidir. Örneğin tespit tuzakları, dışkıları, değiştirilen derileri ve yumurta kapsüllerini araştırarak hamam böceği istila alanlarını belirlemek için işlem yapılacak alanı inceleyin.

Uzun süreli
tam koruma

Patentli
çekicilik

Hassas
alanlar için
güvenli çözüm



Alman
Hamam Böceği



Amerikan
Hamam Böceği



Oryantal
Hamam Böceği



30 g

Hamam böceği mücadelesine hızlı ve profesyonel çözüm

Formülasyon Şekli: Jel (Kullanıma Hazır Jel Yem)
Aktif Madde: İmidacloprid %2,15



Maxforce Prime, profesyonel pest kontrol operatörlerinin yapacağı ilaçlamalarda kullanılmak üzere geliştirilmiş, hızlı etkili bir hamam böceği jel yemidir. Uygulama sonrası uzun süre bozulmadan kalan yapısı ile hamam böceği aktivitesini kısa sürede kontrol altına alır.

Zararlı türü Yaşam evresi	Uygulama alanı ve şekli	Uygulama dozu ve oranı (g/m ²)
Hamam Böceği - Ergin* (Küçük türler) Alman Hamam Böceği	Kapalı alan Jel uygulaması	1 damla / m ² (0,1 g ürün / m ²)
Hamam Böceği - Ergin (Büyük türler) Oryantal Hamam Böceği Amerikan Hamam Böceği		2 damla / m ² (0,2 g ürün / m ²)

UYGULAMA ŞEKİLLERİ:

Maxforce® Prime hamam böceği kontrolü için geliştirilmiş kullanıma hazır jel yemdir. Spreyleme yapılmasının uygun olmadığı ya da zor olduğu sürekli kullanım alanlarında (gıda üretim tesisleri, hastane, otel, belediye, hamam, sinema, vb.) kullanıma uygundur. Uygulama, emici olmayan yüzeylere damla bırakmak ya da bir damlaya eşit olacak şekilde ince şeritler bırakmak suretiyle ışık yoğunluğunun düşük olduğu alanlarda yapılmalıdır. Uygulama esnasında eldiven kullanınız.

Profesyoneller için geliştirilmiş Özel Formülasyon

Benzersiz Yem Matrixi: Tüm türlerin yavru ve erginleri tarafından severek tüketilir.

Uygulamadan saatler sonra etkisi görülmeye başlar.





50 g

Zor yüzeylerde kesin kontrol

Formülasyon Şekli: WP (Islanılabilir Toz)
Aktif Madde: Cyfluthrin %10



Solfac WP 10, Cyfluthrin aktif maddesi içeren, geniş spektrumlu bir biosidal üründür. Kapalı alanlar ve mesken çevrelerinde yürütülecek uçan ve yürüyen haşere mücadelesinde kullanılmak üzere geliştirilmiştir.

WP formülasyonu ile sıvasız beton ve kerpiç gibi zorlu yüzeylerde bile hızlı ve uzun süreli kontrol sağlar.



Zararlı türü Yaşam evresi	Uygulama alanı ve şekli	Uygulama dozu
Hamam Böceği	Kapalı alan yüzey spreylemesi	40 g ürün + 5 L su / 100 m ² 0,04 g a.i. / m ²
Sivrisinek - Ergin		25 g ürün + 5 L su / 100 m ² 0,025 g a.i. / m ²
Karasinek - Ergin		30 g ürün + 5 L su / 100 m ² 0,03 g a.i. / m ²
Pire - Ergin		25 g ürün + 5 L su / 100 m ² 0,025 g a.i. / m ²

UYGULAMA ŞEKİLLERİ:

Solfac[®] WP10; su ile kolaylıkla karışabilen, suda ıslanabilir toz halinde konsantre bir ilaçtır. Hedef zararluya uygun miktarda ürün 5 L su ile karıştırılarak, 100 m² alanda uygulanır. Problemin görüldüğü alanda uygulamaya müsait tüm yüzeylere 40-50 cm mesafeden püskürtülür. İlacın, ilaçlanan sahada uzun süre etkili olması istenirse ilaçlı yerler silinmemeli ve yıkanmamalıdır. Kullanmadan önce kuvvetlice çalkalayınız.

Zorlu yüzeylerde bile tam kontrol sağlar.

Geniş Spektrumludur, Uçan ve Yürüyen birçok zararlıya etkilidir.

Beton ve Kerpiç yüzeylerde bile Uzun Süreli Etkinlik



Hamam Böceği



Karasinek



Sivrisinek



Pire

DEPOLANMIŞ ÜRÜN ZARARLILARI KONTROLÜ



envu™

Depolanmış ürün zararlıları kontrolünün önemi nedir?

Yüksek verim almak amacı ile yapılan bitki koruma mücadelesi yalnızca tarlada başlayıp tarlada biten bir süreç değildir. Hasat edildikten sonra depolanan mahsulün de depolanmış tahıl zararlılarına karşı korunması bir gereksinimdir. Depo zararlıları kontrolü esnasında kullanılan ürünün tahıllar için belirlenen uluslararası kalıntı seviyesinin (MRL) altında olmasına dikkat edilmelidir.

Depolanmış ürün zararlıları mahsule nasıl zarar verir?

Depo zararlıları bulaştıkları üründe doğrudan nicel kayıplara neden olur, bulaşıklığın yoğunluğu arttıkça küflenme, kızışma ve kokuşmayı da beraberinde getirmektedir. Koşullara bağlı olmakla birlikte, bu kayıplar %10 - 30 oranında beklenebilir. Ayrıca ürün üzerinde bıraktıkları kalıntı ve pislikler nedeniyle ürünün kalite özelliklerine bağlı olarak ekonomik değerinde düşüşe neden olmaktadır.

Depolanmış ürün zararlıları nasıl kontrol edilir?

Depolanmış ürün zararlılarına karşı yapılacak mücadelede öncelikle, mutlaka zararlı türü, popülasyon yoğunluğu ve ortamın şartları gibi konular değerlendirilmelidir.

Bu değerlendirmeler eşliğinde; alınacak önlemler, yapılacak mücadele şekilleri ve kullanılacak mücadele ürünleri (pestisitler, feromonlar, vs) belirlenerek bir Entegre Zararlı Yönetimi planı oluşturulmalıdır.

Envu Çevre Sağlığı olarak, işletmelerin ve tahıl depolarının zararlılardan korunmasına yönelik, geliştirilmiş çözümler sunuyor; sağlıklı bir hayat için gıda tedarikimizi korumak ve hijyenik yaşam koşullarını teşvik etmek amacıyla pest kontrol çözümlerimizi sürekli olarak geliştiriyoruz.





5 L & 100 ml

Depolanmış tahıl zararlılarına karşı güvenli, etkili ve kalıcı koruma!

Formülasyon Şekli: Emülsiyon Konsantre (EC)
Aktif Madde: Deltamethrin %2,5 + PBO %25



K-Obiol EC 25, boş tahıl ambarları ve özel uygulama ekipmanları ile doğrudan hububat üzerine uygulama yapılarak, tahılların 12 aya kadar zararlılardan korunmasını sağlar. Uygun şekilde kalibre edilmiş ekipmanlar ile etiket dozlarında yapılan uygulamalarda, tahıllar için belirlenen uluslararası kalıntı seviyesinin (MRL) altında kalır. Tahıl üzerine yapılan uygulamalarda, K-Obiol EC25 içeriğindeki aktif maddeler kavuz üzerinde kaldığından kalıntı problemi olmayan, güvenli son ürünler (ekmek, makarna, un vb.) elde edilir.



Zararlı türü Yaşam evresi	Uygulama alanı ve şekli	Uygulama şekli	Dozu	Etki süresi
Buğday biti (<i>Sitophilus granarius</i>) Pirinç biti (<i>Sitophilus oryzae</i>)	Tahıl mamüllerinin depolandığı boş depolar	Yüzey spreyi uygulaması	40 ml ürün / 100 m ²	37 gün
Buğday biti (<i>Sitophilus granarius</i>) Ekin kambur biti (<i>Ryzoperta dominica</i>) Testereli böcek (<i>Oryzaephilus surinamensis</i>) Kırma ve un bitleri (<i>Tribolium spp.</i>)	Depolanmış tahıl ve mamülleri	Mahsul üzerine direkt spreyleme	10 ml ürün / +1 L su / ton mahsul 20 ml ürün / +1 L su / ton mahsul	6 ay 12 ay

UYGULAMA ŞEKİLLERİ:

Boş Depo Uygulaması: Hazırlanan bu karışım ile deponun tüm yüzeyi, yaygın spreyleme aletleri ile uygulanır. Uygulamadan sonra en az 1 saat pencereler, kapılar ve havalandırma sistemleri kapatılır, yüzeyler kuruyana kadar içeri girilmez. Boş depo ilaçlamalarında mahsul depolanmadan 15 gün önce uygulama yapılmalıdır.

Direkt Olarak Mahsul Üzerine Uygulama: Yukarıdaki tabloda belirtilen miktarda ürün 1 L su ile karıştırılarak 1 ton mahsule kaplama olarak spreylenebilir ve karıştırıcı ile homojen dağılımı sağlanır. Direkt olarak üzerine uygulama yapılmış mahsul, uygulamanın ardından 24 saat sabit kalmalı, taşınmamalıdır. Doğrudan mahsul üzerine uygulama, 1 L ilaçlı karışımı 1 ton mahsule eşit şekilde uygulayabilecek kalibrede bir ekipmanla yapılabilir.

Boş depo ve mahsul üzerine uygulama imkanı

12 aya kadar etkin koruma

MRL problemi yaratmaz.



Buğday Biti



Pirinç Biti



Testereli Böcek



Ekin Kambur Biti



Un Biti



1 L

Sentetik Piretroidlere göre iki kat hızlı flush-out ve öldürücü özellik

Formülasyon Şekli EW (Su içerisinde Emülsiyon)
Aktif Madde: Chrysanthemum cinerariaefolium, extract from open and mature flowers of Tanacetum cinerariifolium obtained with supercritical



PyButhrin EW'nin içeriğindeki doğal piretrin aktif maddesi sayesinde haşereleri saklandıkları yerlerden hızlıca çıkarır ve yok eder. Doğal bir aktif madde olan piretrin gün ışığında parçalanarak yok olduğundan, uygulama alanlarında kalıntı riski oluşturmaz. Patentli FFAST teknolojisi ile üretilmiş su bazlı formülasyonu sayesinde uzun süre havada asılı kalır, kokusuz ve lekesizdir.

Zararlı türü Yaşam evresi	Uygulama alanı ve şekli	Uygulama dozu	Seyreltme oranı	Uygulama miktarı
Karasinek	Boş kapalı alan yüzeysel spreylenmesi	37,5 mg a.i / m ²	12,5 ml ürün 4.875 ml su ile karşılaştırılır	5.000 ml / 100 m ²
Hamam Böceği		150 mg a.i / m ²	500 ml ürün 4.500 ml su ile karşılaştırılır	5.000 ml / 100 m ²
Karasinek	Açık alan - ULV	10 g a.i / Ha	Seyreltmeden kullanıma hazır	335 ml / Ha
Sivrisinek		12,5 g a.i / Ha	Seyreltmeden kullanıma hazır	415 ml / Ha
Karasinek	ULV - Boş kapalı alanlar (depo, hangar vb.)	0,8 mg a.i / m ²	Seyreltmeden kullanıma hazır	80 ml / 3.000 m ³
Hamam Böceği		1,5 mg a.i / m ³		150 ml / 3.000 m ³

UYGULAMA ŞEKİLLERİ:

PyButhrin EW su içerisinde emülsiyon (EW) formülasyonunda olan bir insektisit spreyidir. PyButhrin EW, el spreylere, mekanik basınçlı pompalar veya elektrikli ilaçlama pompaları ile 40-45 cm mesafeden kapalı alanlarda yüzeysel uygulaması şeklinde uygulanabildiği gibi, elektrikli veya motorlu ULV makineleri ile kapalı ve açık alanlarda uygulanabilir. Uygulama yapılacak yüzeyler seçilirken hedef zararlıların saklandığı ve görüldüğü alanlar tercih edilmelidir. Uygulama yapıldıktan sonra en az 30 dakika kapalı ve 1 saat havalandırıldıktan sonra kullanılabilir.

Patentli FFAST
teknolojisi

Hızlı düşürücü
ve öldürücü
özellik

Gün ışığında
parçalanarak
doğal aktif
madde



Hamam Böceği



Karasinek



Sivrisinek



YEŞİL ALAN ÇÖZÜMLERİ

Yeşil alanlarımızı nasıl koruyoruz?

Envü olarak, vektör kontrol ve profesyonel pest kontrol çözümlerimizin yanı sıra yeşil alan çözümleri de üretiyoruz. Çevre sağlığını tehdit eden zararlılar için entegre bir mücadele yaklaşımı benimsiyoruz.

Ürün portföyümüz aşağıdaki insektisit ve herbisitlerden oluşuyor:

Confidor SL 200, Valdorio

Yeşil alan çözümlerimizle hangi faydaları sağlıyoruz?

Golf sahaları, spor sahaları ve rulo çim uygulama alanları gibi çim kalitesinin kritik derecede önem taşıdığı alanlarda toprak altı zararlılarıyla mücadele ederek çim kalitesini artırırken, palmyelerde ciddi sorunlara sebep olan ve hatta ağaçların ölmesine yol açan kırmızı palmye böceği gibi zararlılarla da yenilikçi çözümler sunarak mücadele ediyoruz. Seyahat ettiğiniz yollarıysa, etkili ve sürdürülebilir zararlı ot kontrol çözümlerimizle korumaya yardımcı oluyoruz.





1L

Palmiye kırmızı böceği mücadelesinde uzman

Formülasyon Şekli: SL (Suda Çözünen Konsantr) **Aktif Madde:** Imidacloprid %20



Confidor SL 200'ün, Palmiye kırmızı böceği ile mücadelede gövde enjeksiyon ve kök boğası uygulaması yöntemiyle uygulanan sistemik etkili bir insektisittir. Bitki öz suyu ile taşınarak palmiyenin tamamına dağılır, ağaç gövdesindeki larvaları kontrol altına alır. Kök gelişimini teşvik ettiğinden bitkilerin suyu ve gübreyi daha etkili bir şekilde kullanmasını sağlar, bitkinin savunma mekanizmalarını güçlendirerek hastalıklara karşı daha dayanıklı olmalarını sağlar.



Zararlı türü Yaşam evresi	Bitki adı	Dozu	Son ilaçlama ile hasat arasındaki süre
Kırmızı Palmiye Böceği (<i>Rhynchophorus ferrugineus</i>)	Palmiye	35 ml / ağaç	-

UYGULAMA ŞEKİLLERİ:

Palmiye Feromon tuzaklarla ya da gözle kontroller sonucunda bulaşık olduğu belirlenen alanlarda; ağaç gövdesine karşılıklı ve spiral olacak şekilde, 6'lık matkap kullanılarak, 45 derecelik açı ile 10 cm derinliğinde 4 adet delik açılarak belirtilen doz bu deliklere eşit olacak şekilde saf olarak uygulanır ve aşı macunu ile kapatılır.

Kök boğazından uygulama; Confidor SL 200 35 ml ağaç başına olacak şekilde 10-20 litre su ile karıştırılarak, ağaç kök boğazı çevresine sulama suyu şeklinde uygulanır. Uygulamayı yapmadan bir gün önce uygulama yapılacak ağaçlar sulanarak toprak suya doyurulur. Bir gün sonra ilaçla hazırlanmış su ağaca verilerek uygulama yapılır.

Sistemik etkisi sayesinde kökten uca koruma sağlar.

Palmiye kırmızı böceği mücadelesinde en etkili yöntemdir.

Kök gelişimini teşvik eder, bitkiyi canlandırır.



Kırmızı Palmiye Böceği



150 g

Yabancı ot kontrolünde inovatif çözüm

Formülasyon Şekli: WG (Suda dağılılabilen granül)

Aktif Madde: Foramsulfuron %24 +
iodosulfuron-methyl-sodium %2,4 +
thiencarbazone-methyl %10

Valdorio, tarım dışı alanlarda çıkış öncesi ve çıkış sonrası dönemlerde kullanılabilen, geniş spektrumlu bir total herbisittir. Uygulama yapılan alanlarda birçok geniş ve dar yapraklı otu kontrol ederek uzun süreli bir kontrol sağlar. Sadece geniş spektrumlu bir yabancı ot ilacı gibi çalışmaz aynı zamanda tohum çimlenmesi ve bitki büyümesini de engelleyerek birden fazla ürün uygulama ihtiyacını da ortadan kaldırır.



Kullanım alanı

Zararlı Organizma Adı

Dozu

Etki süresi

Kültür bitkisi
yetiştirilmeyen
(boş) alanlar

Darıcan
(Echinochloa crus-galli)
Şeytan elması
(Datura stramonium)
Semizotu
(Portulaca Oleracea)
Domuz pıtrağı
(Xanthium strumarium)
Kırmızı köklü tilki kuyruğu
(Amaranthus retroflexus)
Kanyaş
(Sorghum halepense)
Yeşil horoz ibiği
(Amaranthus viridis)
Yapışkan ot
(Setaria verticillata)
Yabani kavun
(Cucumis melo var. agrestis)

15 g/da

90 gün

UYGULAMA ŞEKİLLERİ:

Valdorio Boru Hatları, Karayolları, Havaalanları, Demiryolları, Parklar, Doğal alanlar, Eğitim Tesisleri, Belediye Rekreasyon alanları, Askeri tesisler gibi, tarım dışı alanlardaki yabancı otların kontrol edilmesi amacıyla kullanılan sistemik etkili bir bitki koruma ürünüdür.

Yabancı otların yaprakları ve kısmen kökleri vasıtasıyla bünyeye alınır ve otların tüm bölgelerine taşınır. En iyi sonucun alınması için yabancı otların çimlenme döneminde uygulanması tavsiye edilir. Uygulama öncesinde uygulama makinesinin kalibrasyonu yapılmalıdır. Uygulamalarda iyi bir kaplama sağlayacak şekilde belirli alana verilecek karışım miktarı iyi ayarlanmalıdır. Uygulamalar günün serin saatlerinde, rüzgarsız veya az rüzgarlı hava koşullarında yapılmalıdır.

Tavsiye dozu üzerinden hesaplanan Valdorio, önce ayrı bir kaptaki bir miktar su ile karıştırılır. Uygulama makinesinin deposu yarıya kadar su ile doldurulur. Makinenin karıştırıcısı çalışır durumdayken karışım depoya ilave edilir. Karıştırmaya devam edilerek depo suyla tamamlanır. Uygulama tamamlanmaya kadar karıştırma işlemine devam edilir. Hazırlanan bitki koruma ürünü aynı gün içinde kullanılmalıdır. Dekara kullanılacak su miktarı 20-40 litre olmalı, uygulamalarda yelpaze hüzmeli meme kullanılmalıdır.

Hem dar hem geniş yapraklı yabancı ot türlerine karşı kanıtlanmış etkisi ile tek ürünle kontrol sunar.

Düşük uygulama dozu ile ekonomiktir ve çevresel riskleri azaltır.

Bitki büyümesini ve tohum gelişimini engelleyerek tekrar ot çıkışını engeller ve uzun süreli kontrol sağlar.



Yabancı Otlar

KEMİRGEN MÜCADELESİ



envu™

Kemirgen mücadelesinin önemi nedir?

Kemirgen sayısı her geçen gün artmakta ve bunları kontrol altına almak her geçen gün daha da güçleşmektedir. Ülkemizde her gün ortalama 210 ton hayvan yemi ve hububat sıçanlar tarafından yenmektedir. Kemirgenlerin idrarı, dışkıları ve kılları yemleri ve ürünü kirletmektedir. Kirlenmiş yem ve ürün hem çiftlik hayvanlarında hem de insanlarda hastalıklara yol açabilmektedir.

Kemirgen mücadelesinde nelere dikkat etmeliyiz?

Çiftlik yangınlarının %20'sinden fazlası sıçanların elektrik kablolarını kemirmesi sonucu meydana gelmektedir. Kemirgenler sürekli değişen ortamlarda hayatta kalmak için buldukları ortama kolayca uyum sağlayabilmektedir. Ancak sıçanlar ve fareler bilinen pek çok antikoagülan kemirgen öldürücüye direnç geliştirmektedir.

Kemirgen mücadelesi için Envu Çevre Sağlığı!

Etkin bir kemirgen mücadelesi için kullanılan ürünün kalitesi oldukça önemlidir. Envu Çevre Sağlığı olarak, portföyümüzde yüksek çeşitlilikte ve farklı ihtiyaçlara yönelik rodentisitler bulunduruyoruz.





5000 g & 100 g (10x10 g)

Kemirgen mücadelesinde rakipsiz çekicilik

Formülasyon Şekli: Pasta
Aktif Madde: Difethialone %0,0025



Rodilon Paste, 2. jenerasyon Difethialone aktif maddesi içeren Pasta formülasyonda bir rodentisitir. Mükemmel yem içeriği sayesinde, alternatif yem kaynaklarının bulunduğu zorlu alanlarda dahi kemirgenler tarafından severek tüketilir ve kesin kontrol sağlar. Difethialone aktif maddesi içeren ilk ve tek pasta formülasyonlu fare zehiridir. Diğer rodentisitlere karşı dirençli popülasyonları da etkin şekilde kontrol altına alır.



Zararlı türü Yaşam evresi	Uygulama alanı ve şekli	Uygulama şekli	İstasyon içerisinde uygulama dozu	Uygulama aralığı
Fare - Ergin	Mesken ve mesken çevresi	İstasyonlar içerisinde düşük popülasyonlarda 5 m'de bir, yoğun popülasyonlarda 3 m'de bir uygulayınız.	İstasyon başına 20 - 30 g	2 - 3 günde bir kontrol edilerek, zararlı varlığına göre uygulama tekrarına karar verilir.
Sıçan - Ergin	Mesken ve mesken çevresi	İstasyonlar içerisinde düşük popülasyonlarda 10 m'de bir, yoğun popülasyonlarda 5 m'de bir uygulayınız.	İstasyon başına 100 g	2 - 3 günde bir kontrol edilerek, zararlı varlığına göre uygulama tekrarına karar verilir.

UYGULAMA ŞEKİLLERİ:

Ambalajın açılmasından itibaren tüm aşamalarda mutlaka ELDİVEN kullanınız. Eldiven hem kendinizi korumak hem de fare ve sıçanların insan kokusundan etkilenerek yem tüketiminden kaçınmalarını engellemek için önemlidir. Yem istasyonu uygulamasında hedef dışı canlıların temasını engellemek için fare ve sıçanların yemi daha kolay tüketebilecekleri alanlar seçilmelidir. Bu istasyonlar çocuklar ve hedef dışı canlılar tarafından açılmaya karşı korumalı, aynı zamanda yemi dış etkenlerden koruyacak dayanıklılıkta olmalıdır. Yem istasyonlarının yerleştirileceği en iyi bölgeler kemirilmiş alanlar, kemirgen dışı görülen yerler, asma tavanlar ve insan aktivitesinin az olduğu karanlık ve kuytu bölgelerdir. Zararlı tespit edilen bölgelere YEM İSTASYONLARI yerleştirilmeli ve içerisine, uygulama tablosuna göre doğru miktarda ürün bırakılmalıdır.

2-3 günlük aralıklarla yem istasyonları ya da uygulama yapılan bölgeler kontrol edilerek tüketilen yemlerin yerlerine yenilerinin yerleştirilmesi gerekmektedir. Tüketilmeyen yemlerin buldukları istasyonların ise yerleri değiştirilerek bulaşık ve yemlerin de yenileri ile değiştirilmeleri gerekmektedir. Fare ve sıçanların izleri kayboluncaya kadar uygulanmalıdır.

Difethialone içeren ilk ve tek pasta formda rodentisit

Yüksek çekicilikte benzersiz yem kombinasyonu

Hızlı ve kesin kontrol





7,5 kg

Zor koşullarda bile etkili kemirgen kontrolü

Formülasyon Şekli: Mum Blok
Aktif Madde: Difethialone %0,0025

Rodilon Mum Blok 2. jenerasyon Difethialone aktif maddesi içeren Mum Blok formülasyonda bir rodentisittir. Mükemmel yem içeriği ve formu sayesinde, alternatif yem kaynaklarının bulunduğu zorlu alanlarda dahi kemirgenler tarafından severek tüketilir ve kesin kontrol sağlar. Difethialone aktif maddesi içeren ilk ve tek Mum Blok formülasyonlu fare zehiridir. Diğer rodentisitlere karşı dirençli popülasyonlarda etkin şekilde kontrol altına alır. Rodilon Mum Blok, bilinen mum blok formülasyonların aksine, içeriğinde düşük oranda mum içerir ve presleme yöntemiyle üretilmiştir. Düşük mum içeriği sayesinde kemirgenler tarafından severek tüketilir ve hızlı ve tam kontrol sağlar.



Zararlı türü Yaşam evresi	Uygulama alanı ve şekli	Uygulama şekli	İstasyon içerisinde uygulama dozu	Uygulama aralığı
Fare - Ergin	Mesken ve mesken çevresi	İstasyonlar içerisinde düşük popülasyonlarda 5 m'de bir, yoğun popülasyonlarda 3 m'de bir uygulayınız.	İstasyon başına 15 - 30 g	15 günde bir kontrol edilerek, zararlı varlığına göre uygulama tekrarına karar verilir.
Sıçan - Ergin	Mesken ve mesken çevresi	İstasyonlar içerisinde düşük popülasyonlarda 10 m'de bir, yoğun popülasyonlarda 5 m'de bir uygulayınız.	İstasyon başına 50 - 100 g	10 günde bir kontrol edilerek, zararlı varlığına göre uygulama tekrarına karar verilir.

UYGULAMA ŞEKİLLERİ:

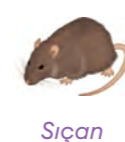
Ambalajın açılmasından itibaren tüm aşamalarda mutlaka ELDİVEN kullanınız. Eldiven hem kendinizi korumak hem de fare ve sıçanların insan kokusundan etkilenerek yem tüketiminden kaçınmalarını engellemek için önemlidir. Yem istasyonu uygulamasında hedef dışı canlıların temasını engellemek için fare ve sıçanların yemi daha kolay tüketebilecekleri alanlar seçilmelidir. Bu istasyonlar çocuklar ve hedef dışı canlılar tarafından açılmaya karşı korumalı, aynı zamanda yemi dış etkenlerden koruyacak dayanıklılıkta olmalıdır. Yem istasyonlarının yerleştirileceği en iyi bölgeler kemirilmiş alanlar, kemirgen dışkısı görülen yerler, asma tavanlar ve insan aktivitesinin az olduğu karanlık ve kuytu bölgelerdir. Zararlı tespit edilen bölgelere YEM İSTASYONLARI yerleştirilmeli ve içerisine, uygulama tablosuna göre doğru miktarda ürün bırakılmalıdır.

2-3 günlük aralıklarla yem istasyonları ya da uygulama yapılan bölgeler kontrol edilerek tüketilen yemlerin yerlerine yenilerinin yerleştirilmesi gerekmektedir. Tüketilmeyen yemlerin buldukları istasyonların ise yerleri değiştirilerek bulaşık ve yemlerin de yenileri ile değiştirilmeleri gerekmektedir. Fare ve sıçanların izleri kayboluncaya kadar uygulanmalıdır.

Difethialone içeren ilk ve tek Mum Blok formda rodentisit

Düşük oranda mum içeren benzersiz formülasyon

Hızlı ve kesin kontrol



envu™

Çevre Sağlığı



2022 Environmental Science Türkiye Ltd
Allianz Tower, 1 / 29 Kayışdağı Cad.
Ataşehir-İstanbul, 34750

Tel: +90 216 528 36 00
Fax: +90 216 528 37 87

www.tr.envu.com